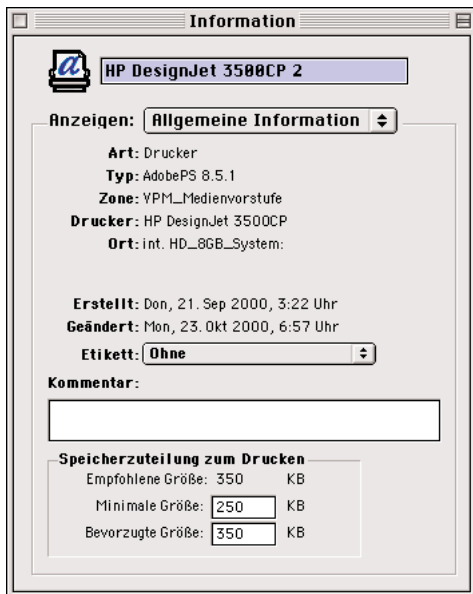


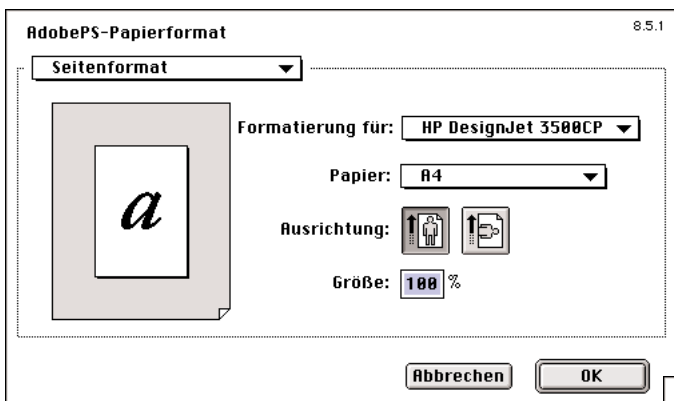
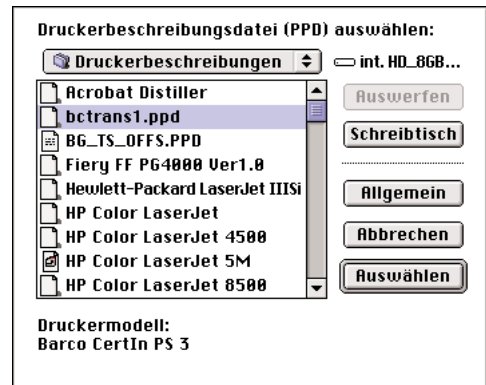
VPM-Druck Medienvorstufe

PS-Konfiguration aus QuarkXPress 3.32

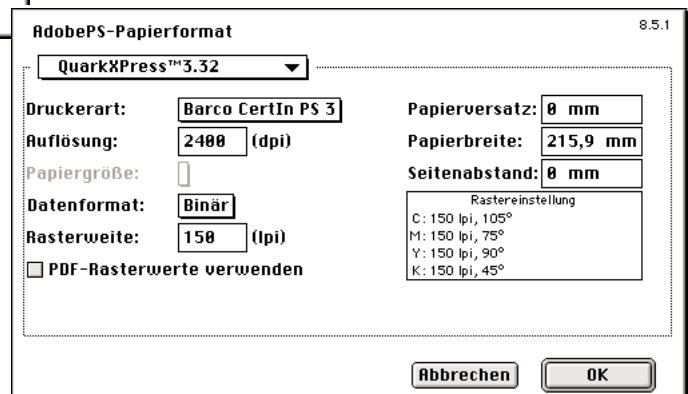


1. Schritt:
Über Auswahl einen Belichter oder
Drucker auswählen

2. Schritt:
Barco-PPD (bctrans1.ppd) für das ausgewählte
Ausgabegerät auswählen



3. Schritt:
In QuarkXPress: Ablage-Papierformat
Einstellungen vornehmen
(Mindestens Bruttoformat)




Drucker: HP DesignJet 3500CP Ausgabe: Datei 8.5.1

Allgemein

Kopien: 1

Seiten: Alle
 Von: Bis:

Papierzufuhr: Alle Seiten von: OnlyOne
 Erste Seite von: OnlyOne
 Restliche Seiten von: OnlyOne



Einstellungen sichern Abbrechen Sichern

4. Schritt:
In QuarkXPress: Ablage-Drucken
Einstellungen vornehmen

Drucker: HP DesignJet 3500CP Ausgabe: Datei 8.5.1

QuarkXPress™3.32

Seitenfolge: Alle Sortiert Hinten nach vorne
Ausgabe: Normal Montageflächen Miniaturen
Unterteilen: Aus Überhang: 76,2 mm
Separation: Aus Bogen: Alle Bogen
Paßkreuze: Zentriert OPI: Mit Bildern
Optionen: Kalibrierte Ausgabe Farben als Grautöne drucken
 Mit leeren Seiten

Einstellungen sichern Abbrechen Sichern

Drucker: HP DesignJet 3500CP Ausgabe: Datei 8.5.1

Farbanpassung

Druckfarbe: Farbe/Graustufen

Druckerprofil: Voreinstellung des Druckers

Einstellungen sichern Abbrechen Sichern

Das Einbinden der Schriften ist ganz wichtig, es sollten auch keine TrueTypes verwendet werden.

Drucker: HP DesignJet 3500CP Ausgabe: Datei 8.5.1

Ausgabedatei

Format: PostScript-Job

PostScript-Level: Level 1, 2 und 3 kompatibel
 Nur Level 2
 Nur Level 3

Datenformat: ASCII
 Binär

Zeichensätze: Alle einschließen

Einstellungen sichern Abbrechen Sichern

Drucker: HP DesignJet 3500CP Ausgabe: Datei 8.5.1

Druckerspezifische Opt...

Resolution: 2400dpi

Einstellungen sichern Abbrechen Sichern

5. Schritt:
Beim Sichern der Datei bitte logische Namen vergeben.
Bitte verwenden sie keine Leer- oder Sonderzeichen.
Punkt nur vor dem Dateiformat
(Bsp. bravo08_s10-11.ps)